

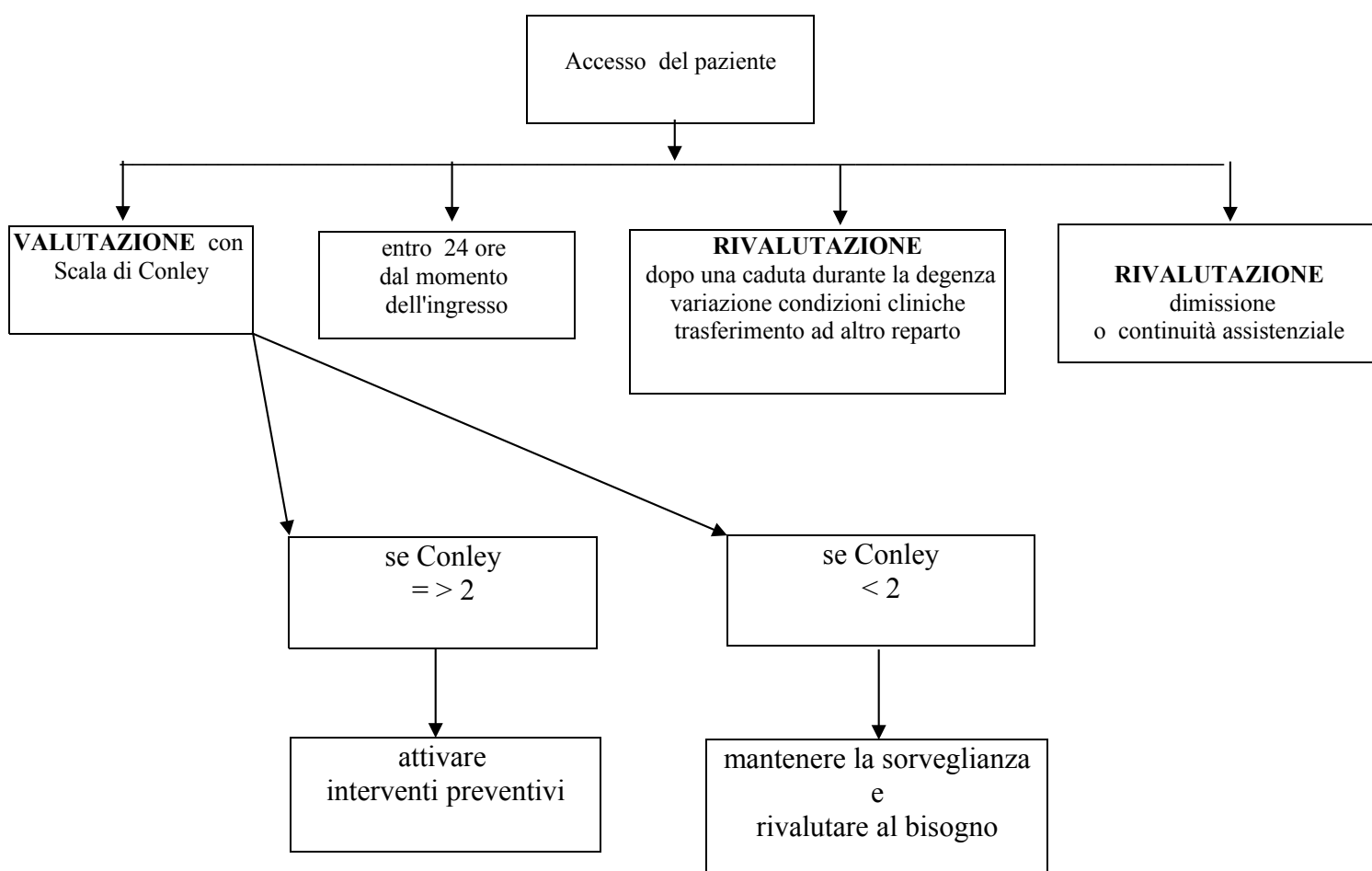
DIAGRAMMA DI FLUSSO

Il processo relativo agli interventi sulla persona è descritto nella seguente flow chart:

Paziente con età => 65 anni

Paziente con presente almeno uno dei seguenti fattori

- pregresse cadute
- deficit visivi
- ictus o altre patologie neurologiche
- artrite
- ipotensione ortostatica
- instabilità della marcia
- deficit cognitivo
- utilizzo farmaci/politerapia
- struttura del reparto
- tipologia di calzatura
- inadeguato utilizzo ausili per deambulazione
- incontinenza



In caso di caduta compilare la “Scheda segnalazione di caduta paziente”

Inviare una copia al Rischio Clinico (fax 0142 434810) e una copia alla Direzione Medica di Presidio o al Distretto interessati